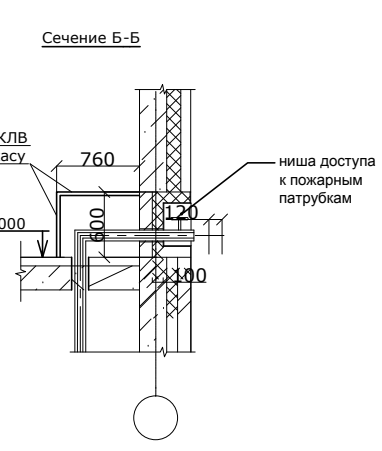
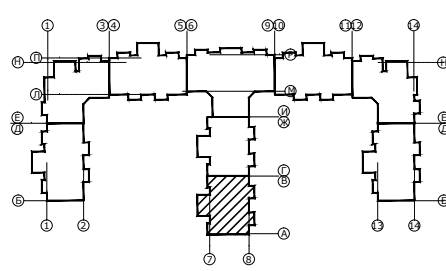
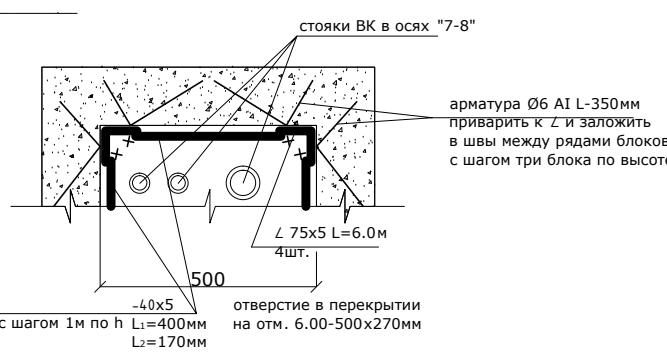
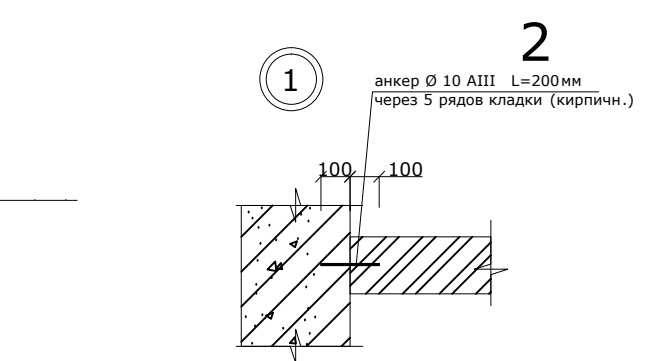


Общая расчетная полезная нагрузка на перекрытие составляет не более 800кг/м²



±0.000=127.54

ЭКСПЛИКАЦИЯ ПОМЕЩЕНИЙ. ЖИЛАЯ ЧАСТЬ.

| № пом. | Наименование | Площадь м ² | Пол |
|------------------|---------------------|------------------------|----------------------|
| 1 | Тамбур | 3.25 | 3 |
| 2 | Вестибюль | 24.20 | 3 |
| 3 | Помещение дежурного | 3.52 | 4 |
| 4 | Сан.узел | 1.51 | 5 |
| 5 | Вестибюль | 3.30 | 2* |
| 6 | Лифтовой холл | 10.74 | 2* |
| 7 | Вестибюль | 18.20 | 2* |
| 8 | Тамбур | 2.56 | 2* |
| 9 | Мусорокамера | 4.14 | 6 |
| 10 | Тамбур | 2.06 | заводская готовность |
| 11 | Вход в техподполье | 7.40 | заводская готовность |
| Всего на секцию: | | 80.88 | |

ЭКСПЛИКАЦИЯ ПОМЕЩЕНИЙ. НЕЖИЛАЯ ЧАСТЬ.

| № пом. | Наименование | Площадь м ² | Пол |
|------------------|-------------------------------|------------------------|-----|
| 12 | Помещение обществ. назначения | 28.51 | 7 |
| 13 | Помещение обществ. назначения | 21.92 | 7 |
| 14 | Сан.узел | 6.34 | 7 |
| 15 | Помещение обществ. назначения | 5.20 | 7 |
| 16 | Вестибюль | 47.19 | 7 |
| 17 | Тамбур | 4.21 | 7 |
| 18 | Помещение обществ. назначения | 11.68 | 7 |
| 19 | Помещение обществ. назначения | 5.20 | 7 |
| 20 | Помещение обществ. назначения | 38.36 | 7 |
| 21 | Помещение обществ. назначения | 28.51 | 7 |
| 22 | Помещение обществ. назначения | 21.92 | 7 |
| 23 | Помещение слабых токов (СС) | 13.14 | 10 |
| Всего на секцию: | | 232,18 | |

1. Детальную проработку, спецификацию материалов входных групп см. в разделе АР 3 "Входные группы"
2. Все инженерные коммуникации в нежилых помещениях зашить 2сл. ГКЛВ по металлическому каркасу.
3. Кирпичные перегородки 120мм через каждые 4,5 ряда армировать сеткой 5 Вр
4. Все инженерные коммуникации во внеквартирном коридоре зашить 2 сл. ГКЛВ по металлическому каркасу.
5. Тип покрытий см. АР-6 лист 4

СПЕЦИФИКАЦИЯ ЭЛЕМЕНТОВ И МАТЕРИАЛОВ

| Марка | Обозначение | Наименование | Всего на этаж | Масса | Примечание |
|-------|---------------|--------------------------------|--------------------|-------|----------------------|
| | ГОСТ 21520-89 | легкие газобетонные блоки | см. л.6 | | обкладка стояков ВК |
| | ГОСТ 530-95 | кирпич керамический полнотелый | 0.7м ³ | | |
| | ГОСТ 6266-97 | ГКЛВ (2 сл.) | 92.5м ² | | зашивка коммуникаций |
| | ГОСТ 6266-97 | ГКЛО (2 сл.) | 34.0м ² | | зашивка коммуникаций |

| | | | | | | | | | | | |
|--------------------|--|---------|------|-------|-------|------|--|--|-----------------------------------|------|--------|
| Изм. | | Кол.уч. | Лист | Ндок. | Подп. | Дата | Шифр: 051-29А-08 | | АР 1.6 | | |
| нач. бюро Кнышенко | | | | | | | Заказчик: ООО "ОКС СУ №155" | | | | |
| ГАП Яковлева | | | | | | | г.Москва, Нагатино-Садовники, мкр.1, вл.29А, ЮАО | | | | |
| ГИП Первозчиков | | | | | | | ТЕХПОДПОЛЬЕ и 1-ый ЭТАЖ | | Стадия | Лист | Листов |
| Гл.спец. Лукин | | | | | | | (И155Н-Р2112/12) | | Р | 3 | |
| Вед.арх. Чухнова | | | | | | | План 1-го этажа. | | Проектное Бюро ООО ОКС СУ -155 | | |